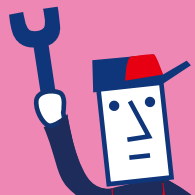


[継続入会用]



ワンダフル パスポート

WONDERFUL PASSPORT

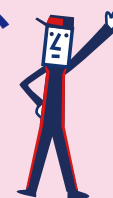
スタンダード

対象期間に合わせた
定期点検(基本費用)を
お得な価格でご提供します。

スタンダードプラス

スタンダードコースに
消耗品の交換を「プラス」して
お得な価格でご提供します。

安心して快適に愛車とつきあうために必要なメンテナンスを、 おトクな価格でパックにしました。



ポイント①

定期的にメンテナンスが
受けられる

ポイント②

パッケージだから
特別価格

ワンダフルパスポート 24F

スタンダード

通常価格 69,850円を

会員価格

49,300円

通常価格より

20,550円おトク!

スタンダードプラス

通常価格 104,236円を

会員価格

59,500円

通常価格より

44,736円おトク!

軽自動車

スタンダード

通常価格 73,810円を

会員価格

52,100円

通常価格より

21,710円おトク!

スタンダードプラス

通常価格 110,418円を

会員価格

63,200円

通常価格より

47,218円おトク!

小型乗用車

ワンダフルパスポート 24A

スタンダード

通常価格 69,850円を

会員価格

49,300円

通常価格より

20,550円おトク!

スタンダードプラス

通常価格 104,236円を

会員価格

59,500円

通常価格より

44,736円おトク!

スタンダード

通常価格 73,810円を

会員価格

52,100円

通常価格より

21,710円おトク!

スタンダードプラス

通常価格 110,418円を

会員価格

63,200円

通常価格より

47,218円おトク!

※表示の価格はすべて税込み価格です。
※それぞれの商品には引取・納車費用は含まれておりませんので、ご来店をお願い致します。
※引取・納車をさせて頂いた場合、2,200円(片道1,100円)の費用が別途必要になります。
※メンテナンスメニュー以外の整備費用、部品・オイル類の交換費用は別途申し受けます。

※通常価格とは、当社で個別にサービス(定期点検)を受けていただいた場合に発生する費用をいいます。
※社外メーカー(軽自動車)はスタンダードにご加入いただけます。(EV車は除く)
◎各メンテナンスパックの詳細は裏面をご確認ください。

ダイハツ 延長保証プラン

あなたのクルマをもっとサポート

3年
または6万km

4年

5年
または10万km

6年

7年
距離は無制限

ダイハツ「延長保証プラン」
初回車検から2年または10万km走行まで
初回車検コース

ダイハツ「延長保証プラン」
2回目車検から2年間(距離無制限)
2回目車検コース

※軽貨物車は車検7日から1年後の
返金日曜日から10万km走行まで

※軽貨物車(42回目車検から2年間(距離無制限)
(特別保証期間)は初年度登録日から5年経過以降)

特別保証
メーカー保証:5年または
10万km走行以内

ダイハツ「延長保証プラン」は、ご加入いただいたお客様に、
特別保証期間(新車登録から5年または10万km走行以内)が
終了した後もリズナブルな保証料にて故障修理を保証します。

●保証例



パワーウィンドウ
修理代約2~5万円



エアコン
修理代約8~15万円



電動トリアミラー
修理代約4万円



ナビゲーション
修理代約5~8万円

ダイハツ「延長保証プラン」に
加入していれば故障修理が
50 無料!
万円まで

初回車検コース 2回目車検コース
乗用車=8,360円・15,180円
(軽四輪・小型・普通)
軽貨物車=3,960円・15,840円

※延長保証プランはダイハツ車限定となります。※一部保証外となる商品もございます。詳しくはスタッフにおたずねください。

さらにうれしい会員特典 /

■手洗い撥水洗車回数券(5回分)を
特別価格にてご提供 **特別価格**
〈通常価格〉13,200円→**7,700円**

■エンジンオイル(鉱油)以外の
工賃・部品・鉱油・用品
..... **10%OFF**

■エンジンオイル 鉱油金額 **50%OFF**

■タイヤ履き替え割引
ワンダフルパスポート期間いつでも
..... **1,980円**※

■钣金修理 **5%OFF**

※ワンダフルパスポートにご契約期間中(年間2回まで)

点検期間		基本点検 メンテナンスメニュー		軽自動車				小型乗用車					
				ワンダフル 24A		ワンダフル 24F		ワンダフル 24A		ワンダフル 24F			
		スタンダード	スタンダードプラス	スタンダード	スタンダードプラス	スタンダード	スタンダードプラス	スタンダード	スタンダードプラス	スタンダード	スタンダードプラス		
↑	車検時	車検 ・保安確認検査料 ・スチーム洗車 ・油脂/ショートパーツ ・ブレーキフルード	+	・エンジンオイル ・オイルフィルタ ・ワイパーゴム(フロント左右) ・ワイパーゴム(リヤ) ・キーレス/キーフリー電池(24Fのみ) ・エアコンフィルタ	通常価格		44,000円	57,200円			46,970円	60,973円	
					会員価格		31,100円	32,800円			33,200円	35,000円	
↑	6か月後	安心6か月点検	+	・エンジンオイル	通常価格	5,940円	10,098円	5,940円	10,098円	5,940円	10,406円	5,940円	10,406円
					会員価格	4,200円	5,300円	4,200円	5,300円	4,200円	5,500円	4,200円	5,500円
↑	12か月後	法定12か月点検 ・油脂/ショートパーツ	+	・エンジンオイル ・オイルフィルタ ・ワイパーゴム(フロント左右) ・ワイパーゴム(リヤ) ・エアコンフィルタ	通常価格	13,970円	26,840円	13,970円	26,840円	14,960円	28,633円	14,960円	28,633円
					会員価格	9,800円	16,100円	9,800円	16,100円	10,500円	17,200円	10,500円	17,200円
↑	18か月後	安心6か月点検	+	・エンジンオイル ・キーレス/キーフリー電池(24Aのみ)	通常価格	5,940円	10,428円	5,940円	10,098円	5,940円	10,736円	5,940円	10,406円
					会員価格	4,200円	5,600円	4,200円	5,300円	4,200円	5,800円	4,200円	5,500円
↓	24か月後	車検 ・保安確認検査料 ・スチーム洗車 ・油脂/ショートパーツ ・ブレーキフルード	+	・エンジンオイル ・オイルフィルタ ・ワイパーゴム(フロント左右) ・ワイパーゴム(リヤ) ・エアコンフィルタ	通常価格	44,000円	56,870円			46,970円	60,643円		
					会員価格	31,100円	32,500円			33,200円	34,700円		

※ワンダフルパスポート24Fは車検入庫日から次回車検満了日までが有効期限となります。(次回車検費用は含まれておりません。)
 ※ワンダフルパスポート24Aはご加入頂いた日から次回車検までが有効期限となります。
 ※車両に装備されていない交換部品に関しては実施しません、ご了承ください。
 ※エアコンフィルタ未装着車の車両は、クレバリンに変更となります。
 ●色の文字は交換項目となります。